

Porozumienie między Burmistrzami – europejska inicjatywa wspierająca zrównoważony rozwój regionu

Pomorskie Dni Energii

12 kwietnia 2011



Katarzyna Grecka

Bałtycka Agencja Poszanowania Energii S.A.

Dlaczego?

- ❑ zapobieżenie wzrostowi temperatury o mniej niż 2 oC, co oznacza konieczność utrzymania zanieczyszczenia atmosfery CO₂ na poziomie 450 ppm
- ❑ uniezależnienie od paliw kopalnych
- ❑ rozwój gospodarczy poprzez rozwój innowacyjnych technologii wytwarzania energii

Pakiet Klimatyczny

3 x 20



□ Cele do 2020 roku:

- zmniejszenie emisji GC o 20% w porównaniu do 1990r.

- racjonalizacja wykorzystania energii i ograniczenie jej zużycia o 20%

- zwiększenie udziału energii z OZE do 20% średnio w UE (dla Polski – 15%)

- osiągnięcie co najmniej 10% udziału biopaliw w sprzedaży paliw transportowych w 2020r. we wszystkich krajach UE



Jak?

1. Podpisanie Deklaracji o przystąpieniu do Porozumienia Burmistrzów

2. Opracowanie Zrównoważonego Planu Działania

3. Organizowanie Dni Energii

4. Wdrażanie Planu Działania

>20% do
2020

Deklaracja

Formularz przystąpienia

Ja, _____, Wójt Gminy informuję niniejszym, że Rada Gminy podjęła decyzję na posiedzeniu w dniu 2011r. o upoważnieniu _____ do przystąpienia do Porozumienia Między Burmistrzami z pełną świadomością wszystkich obowiązków, w szczególności:

- by osiągnąć cele wykraczające poza cele ustanowione przez UE na rok 2020, obniżając emisje CO₂ w podległych nam rejonach przynajmniej o 20%;
- by przedstawić plan działania na rzecz zrównoważonej energii obejmujący plan docelowych wartości emisji opisujący sposób osiągnięcia przedmiotowych celów, w ciągu jednego roku od powyższej daty;
- by przedstawiać sprawozdanie z wykonania planu działania przynajmniej raz na dwa lata od daty jego przedstawienia, na potrzeby oceny, monitoringu i weryfikacji;
- by organizować Dni Energii, we współpracy z Komisją Europejską i innymi zainteresowanymi stronami, umożliwiając obywatelom bezpośrednie korzystanie z możliwości i zalet, jakie niesie ze sobą inteligentniejsze wykorzystanie energii, oraz by regularnie informować lokalne media o zmianach dotyczących planu działania;
- by aktywnie uczestniczyć w corocznej Konferencji Burmistrzów na szczeblu UE

PODPIS

- Opracowanie Planu Działania na rzecz Zrównoważonej Energii w ciągu 1 roku
- Monitorowanie – raport co 2 lata
- Organizowanie Dni Energii we współpracy z Komisją Europejską
- Uczestniczenie w corocznej Konferencji Burmistrzów

Zrównoważony Plan Działania

Podejmowanie działań w obszarach takich jak:

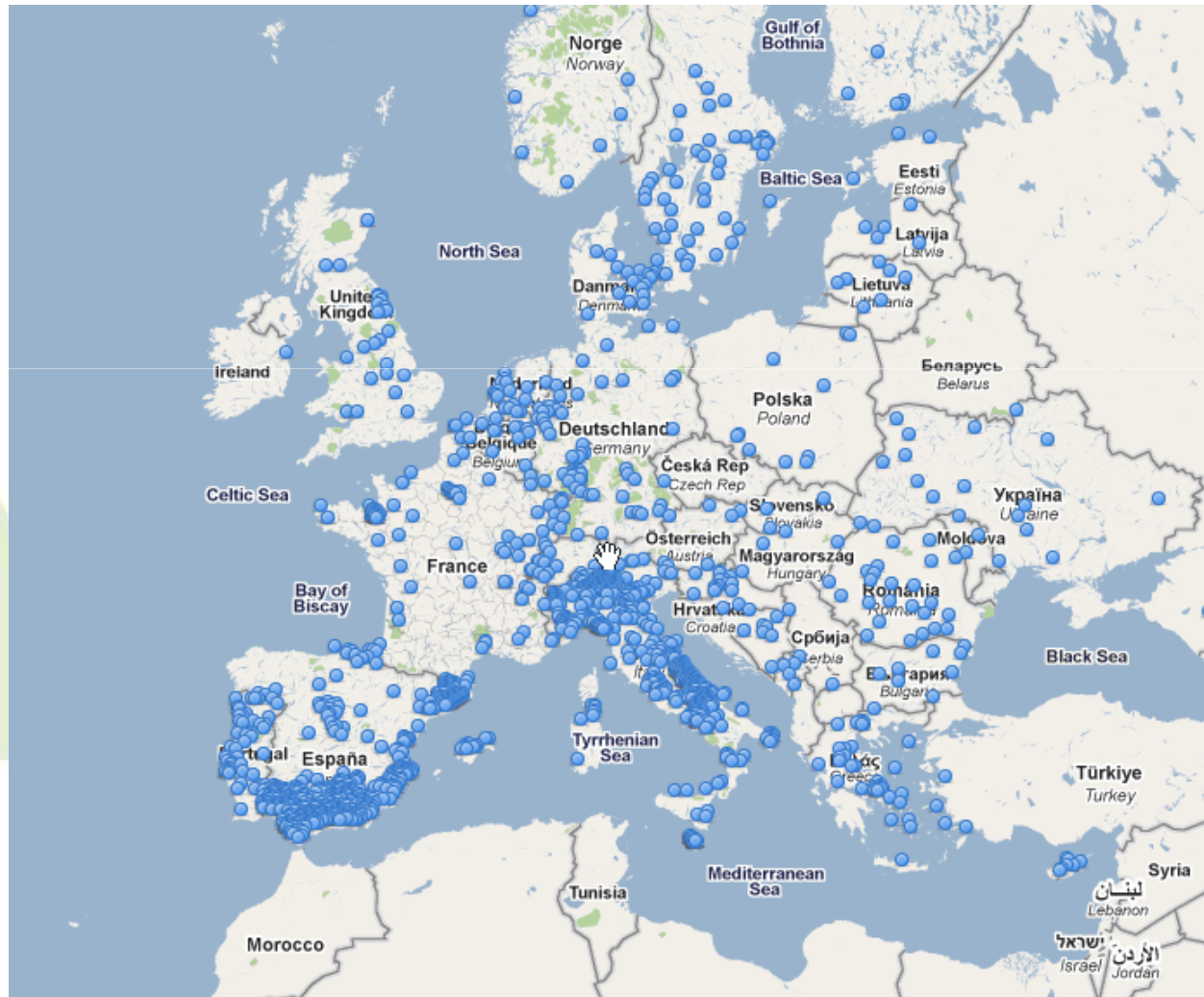
- ❑ budownictwo nowe i istniejące
- ❑ infrastruktura: ciepłownictwo, oświetlenie miejskie, „smart grids”, itp.
- ❑ zagospodarowanie przestrzenne terenu
- ❑ zdecentralizowane odnawialne źródła energii
- ❑ transport publiczny i prywatny
- ❑ zachowania użytkowników energii



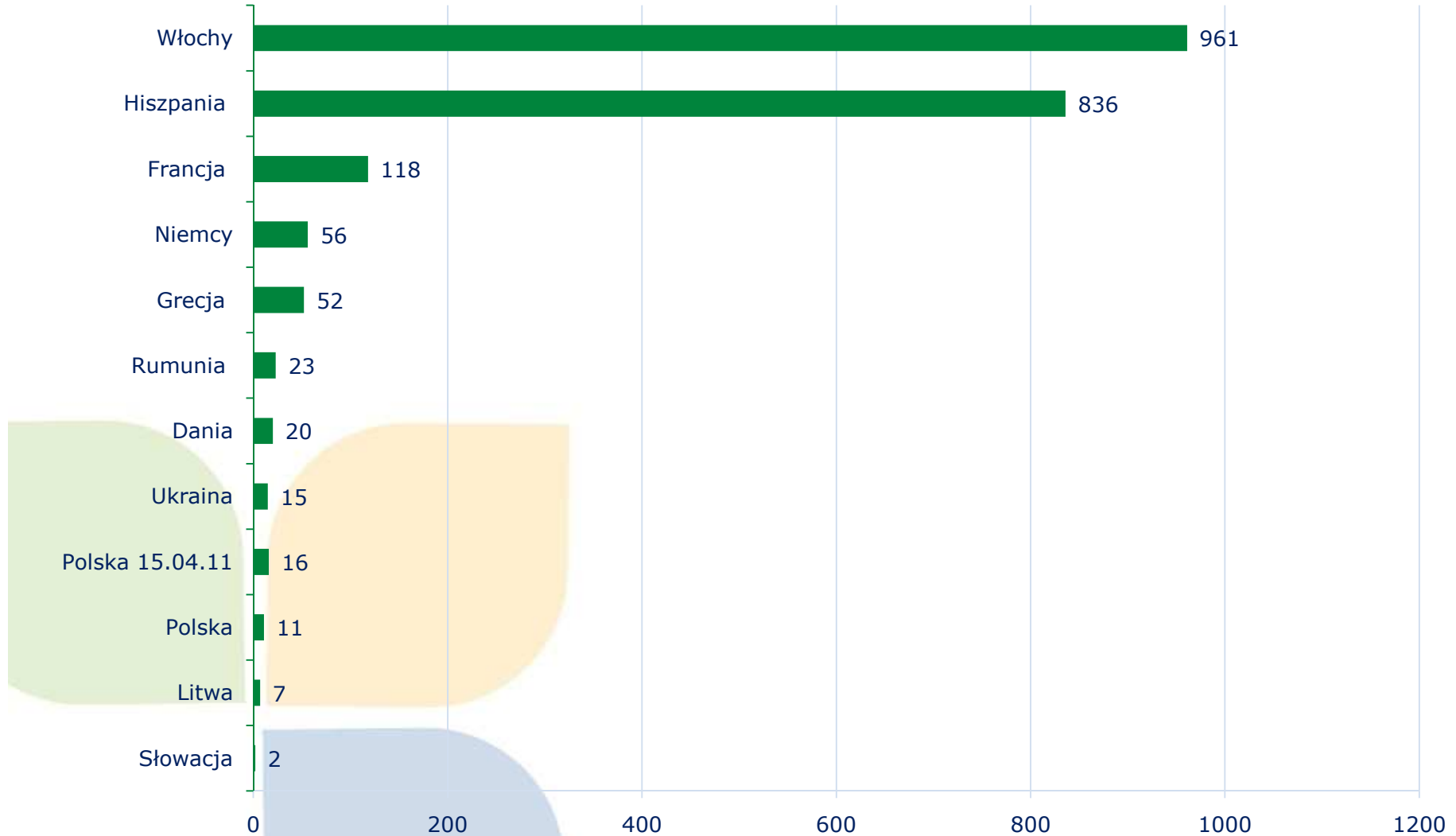
➤ Redukcja emisji o MIN 20%!

Członkowie PmB

- 2 417 samorządów lokalnych (11 kwietnia 2011)



Członkowie PmB



Przykład

– Gmina Łubianka



Termomodernizacja



Kotły na biomasę – wymiana 339 kotłów węglowych
Oraz budowa przyłączy gazowych i wymiana kotłów węglowych na gazowe
– 336 kotłów



Redukcja zużycia energii oświetleniowej



Zarządzanie energetyczne



Biogazownie i elektrownie wiatrowe



Kolektory słoneczne w 15 budynkach UP oraz 680 bud mieszkalnych i
ogniwa fotowoltaiczne na 28 budynkach UP

Źródło: Gmina Łubianka –
seminarium Gdańsk
24.02.2011



Redukcja emisji CO₂



10.74
7 t/a



44,6
%



Szacowane
łączne
nakłady:
34.335.000 zł



Korzyści lokalne

- ❑ Możliwość ubiegania się o wsparcie finansowe (ELENA, EEE-F, Intelligent Energy)
- ❑ Kreowanie nowych miejsc pracy („green-collar”; 1,5 mln w skali UE do roku 2020)
- ❑ Poprawa jakości powietrza, ekosystemów, budynków
- ❑ Zmniejszenie kosztów opieki zdrowotnej (mniejsza zachorowalność i śmiertelność)

European Energy Efficiency Facility

- ❑ Wspieranie poprawy efektywności energetycznej w Europie (EEE-F) – decyzja Rady Europy z grudnia 2010 r. – fundusz 125 mln Euro (pożyczki, gwarancje) + 20 mln Euro (granty na pomoc techniczną)
- ❑ Projekty poniżej 50 mln euro
- ❑ Inwestycje prowadzące do zmniejszenia zużycia energii, poprawy efektywności energetycznej, OZE, w szczególności na terenach zurbanizowanych
- ❑ W budynkach użyteczności publicznej, prywatnych, wysokosprawna kogeneracja, mikro-kogeneracja, budowa sieci ciepłowniczych i chłodniczych, zdecentralizowane źródła OZE, mikro-OZE, czysty transport miejski, modernizacja oświetlenia ulic i smart grids,

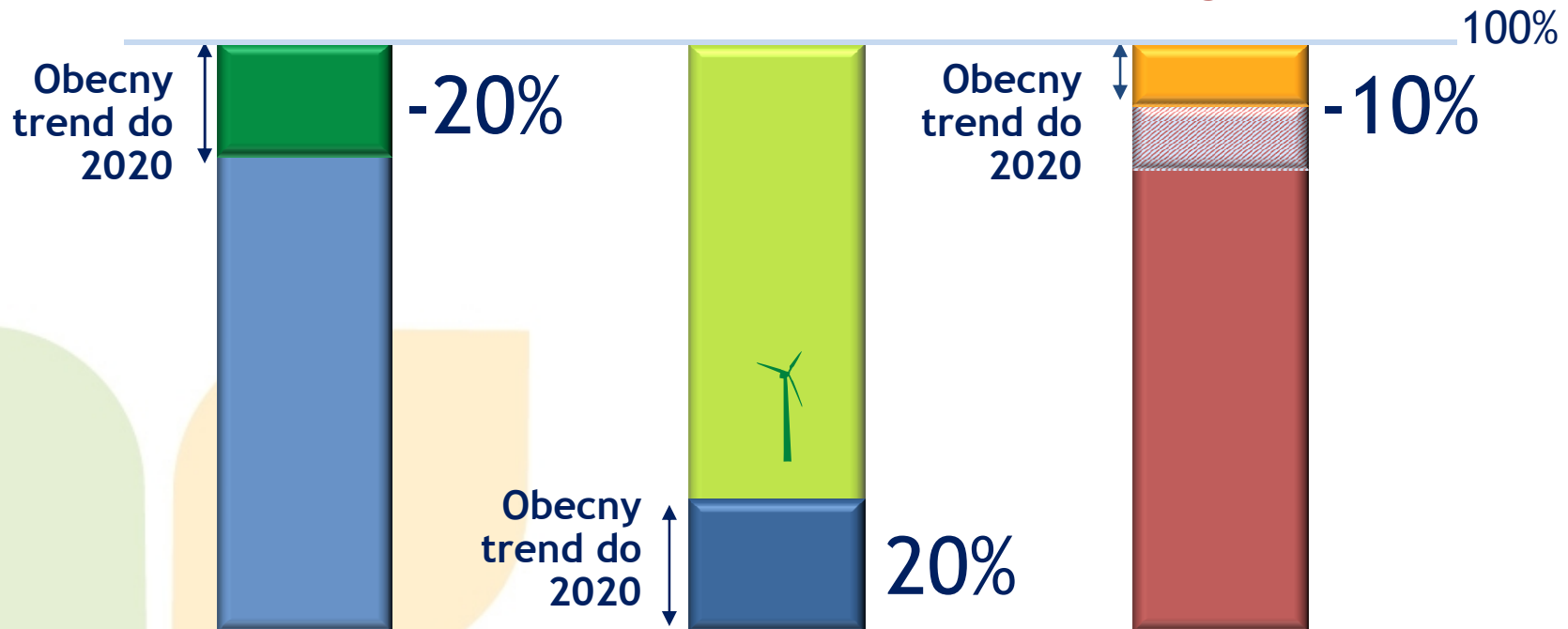
W kierunku "20-20-20" do 2020



Redukcja emisji GC
o 20%

Wzrost udziału OZE
20%

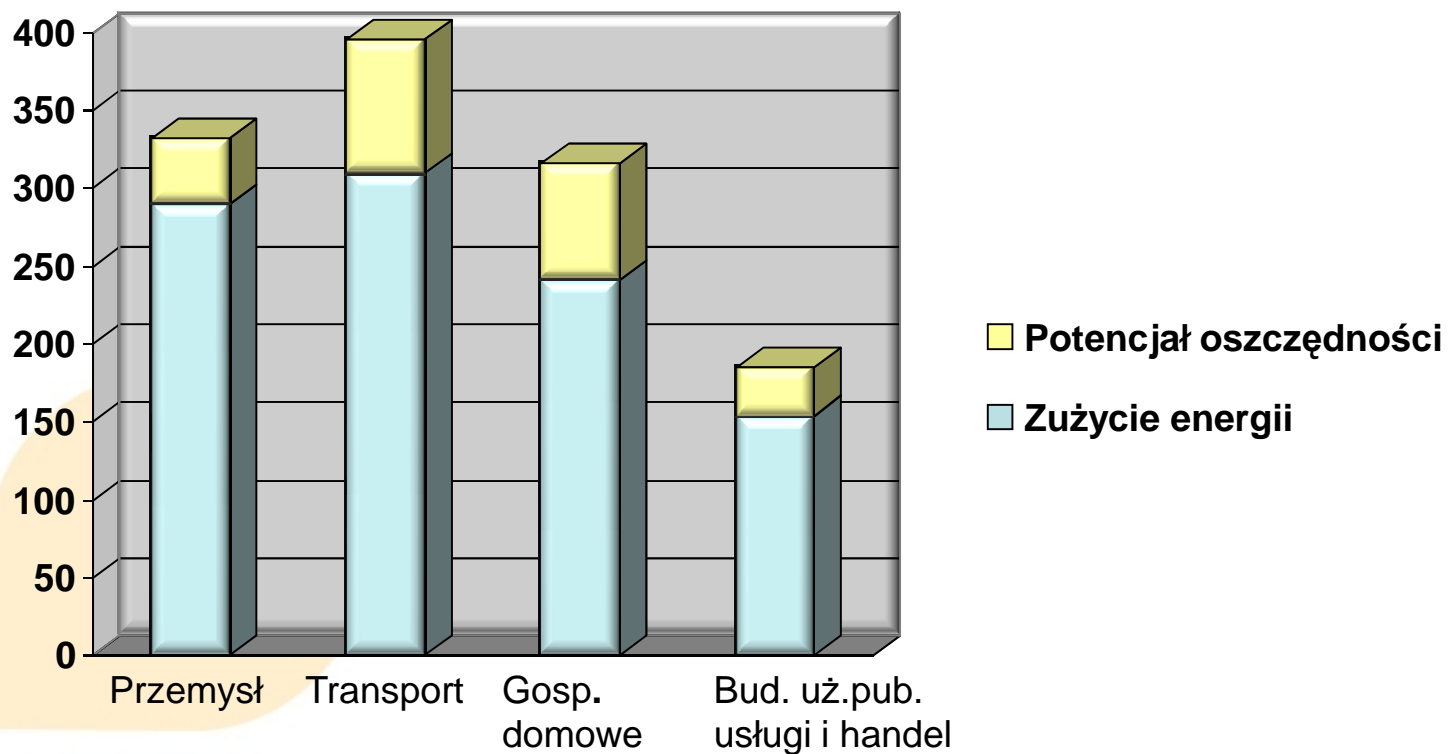
Zmniejszenie zużycia
energii o 20%



Źródło: Background Information for the European Council, 4 February 2011

Potencjał oszczędności

Energia końcowa w roku 2020 (Mtoe)



Ustawa o efektywności energetycznej, 4.03.2011 r.



Zmiany w prawie budowlanym – pozwolenie na budowę:

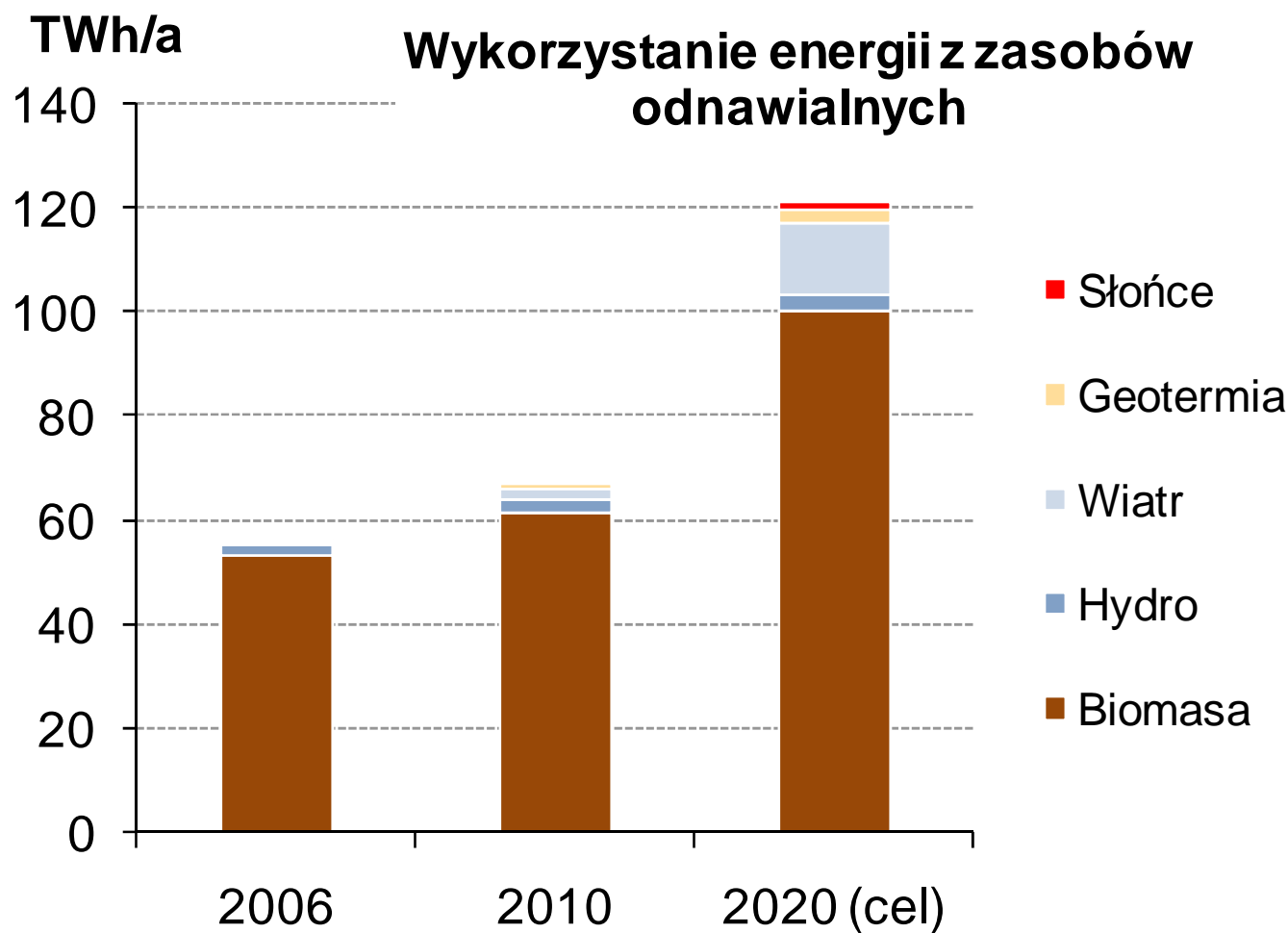
dla obiektów budowlanych, do których ciepło ma być dostarczane z:

- indywidualnego źródła ciepła niebędącego odnawialnym źródłem energii,
- źródłem ciepła użytkowego w kogeneracji, lub
- źródłem ciepła odpadowego z instalacji przemysłowych,

dla których to obiektów przewidywana szczytowa moc cieplna
wynosi nie mniej niż 50 kW i zlokalizowanych na terenie, na
którym istnieją techniczne warunki dostarczania ciepła z sieci
ciepłowniczej, w której nie mniej niż 75 % ciepła w skali roku
kalendarzowego stanowi ciepło wytwarzane w odnawialnych
źródłach energii, ciepło użytkowe w kogeneracji lub ciepło
odpadowe z instalacji przemysłowych,

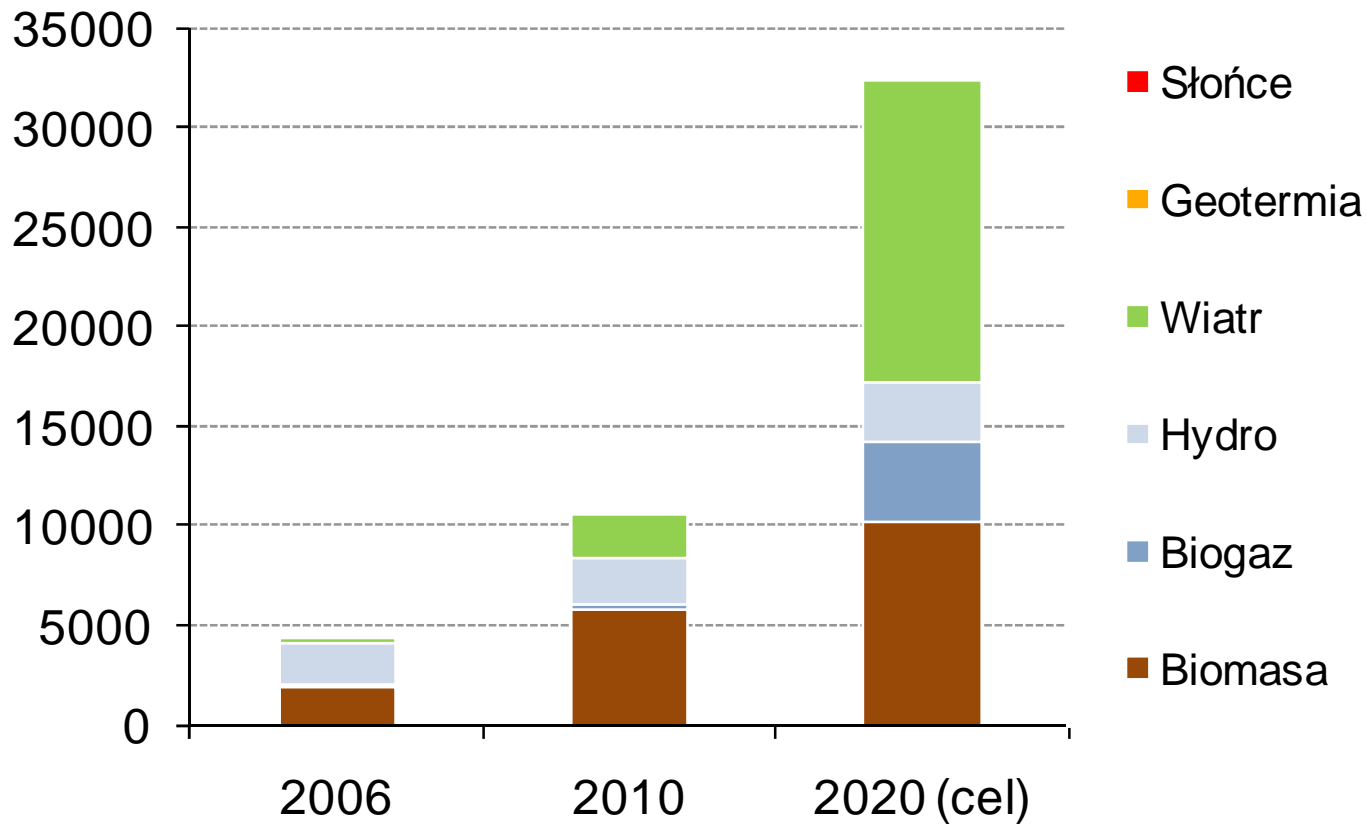
do wniosku o pozwolenie na budowę należy dołączyć odmowę
przyłączenia do sieci ciepłowniczej lub audyt energetyczny
wskazujący na niższą efektywność energetyczną takiego
rozwiązania

Krajowy Plan Działań w zakresie OZE

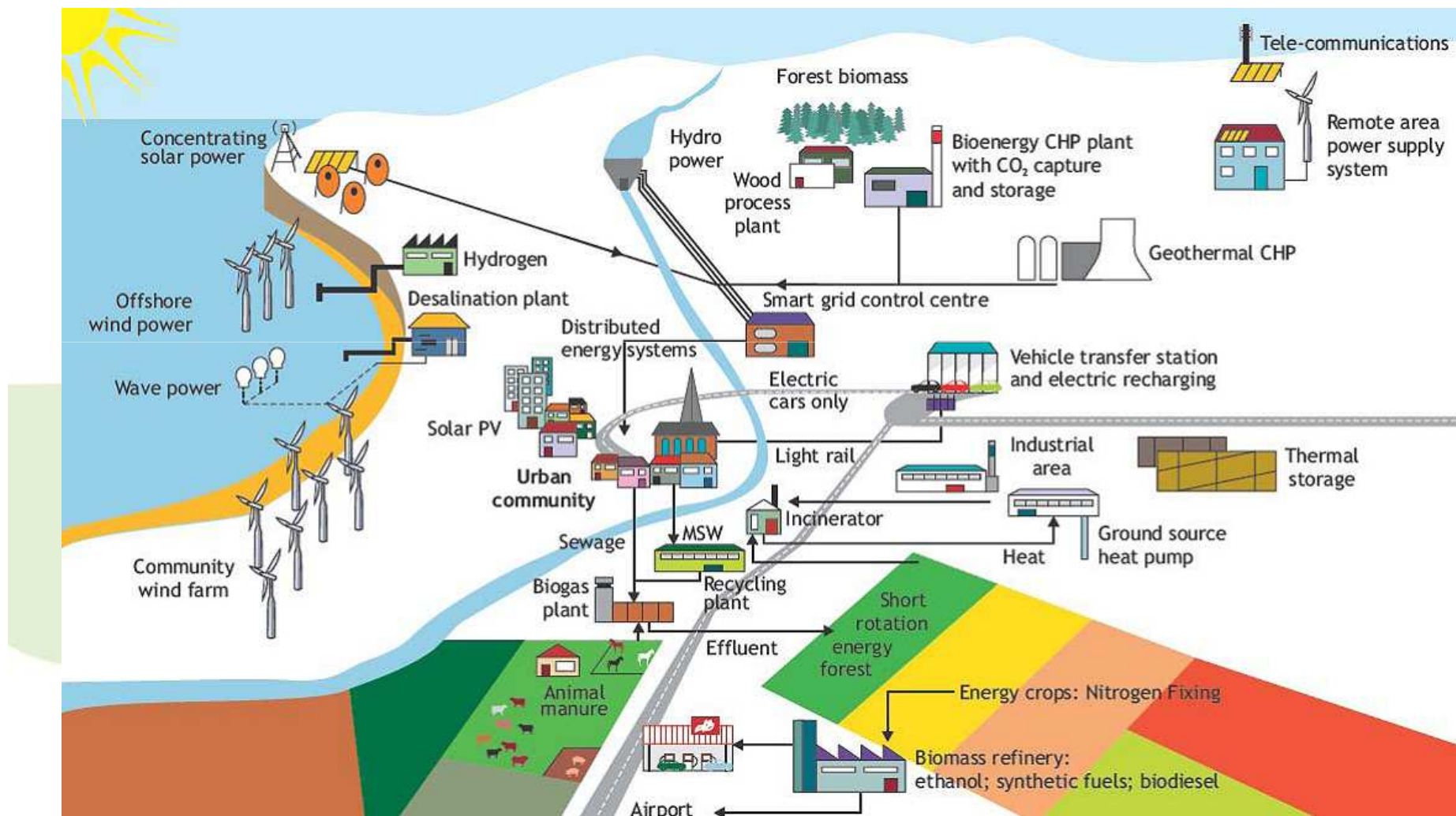


KPD – energia elektryczna

GWh_e/a
Wytwarzanie energii elektrycznej ze źródeł odnawialnych



Przyszłość – energetyka rozproszona i OZE





Życzymy sukcesów!

ENNEREG - Regions paving the way for a Sustainable Energy Europe is supported by the Intelligent Energy - Europe programme under Contract No: IEE/09/250.661/S12.558228

The sole responsibility for the content of this presentation lies with the authors. It does not necessarily reflect the opinion of the European Union or other members of the ENNEREG Project Consortium. Neither the European Commission nor the authors are responsible for any use that may be made of the information contained herein.

